

PROGRAMA APOIO A INCLUSIÓN SOCIOLABORAL EN MEDIO PENAL

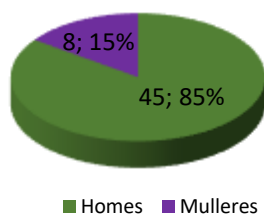
▪ DATOS TÉCNICOS

- **Técnicas do programa:** Lucía Lavandeira García e María Rodríguez Lago.
- **Temporalización:** 01 de xaneiro ao 31 de decembro do 2022
- **Nº Persoas participantes:** 70
- **Nº Persoas cumprimentan o cuestionario:** 53
- **Ámbito actuación (Provincias):** A Coruña (C.P Teixeira e C.I.S A Coruña), Ourense (C.P Pereiro de Aguiar) e Pontevedra (C.P A Lama e C.I.S Vigo).

▪ COMPOSICIÓN DA MOSTRA

De xeito voluntario as persoas participantes no programa reflexaron o seu grao de satisfacción cubrindo un cuestionario anónimo, a gráfica amosa a participación segundo sexo.

COMPOSICIÓN POR SEXOS



Así mesmo, se temos en conta as idades das persoas participantes na mostra, os resultados da súa media de idade son os seguintes.

MEDIA IDADES



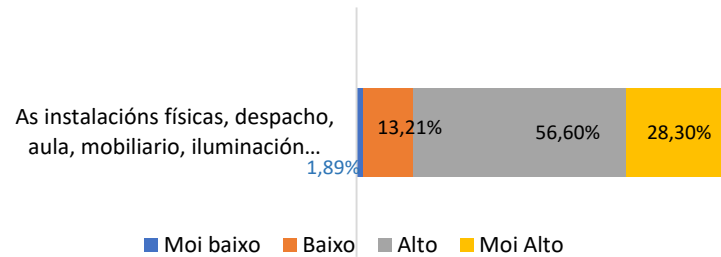
▪ ANÁLISE DE RESULTADOS

A valoración do curso realízase en función aos seguintes **bloques de coñecemento:**

- ❖ Materiais.
- ❖ Funcionamento do servizo.
- ❖ Expectativas.
- ❖ Trato recibido.

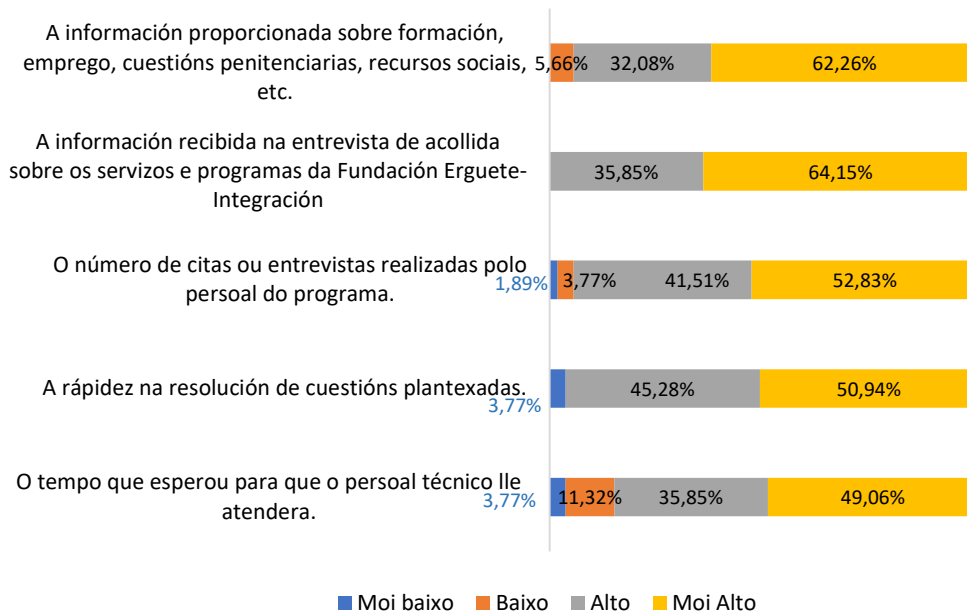
MATERIAIS

A valoración das persoas participantes pode verse na gráfica adxunta, onde se mostra que o 85,00% delas manifestan estar satisfeitas ou moi satisfeitas coas instalacións e medios materiais nos que se desenvolveron as actuacións practicadas.



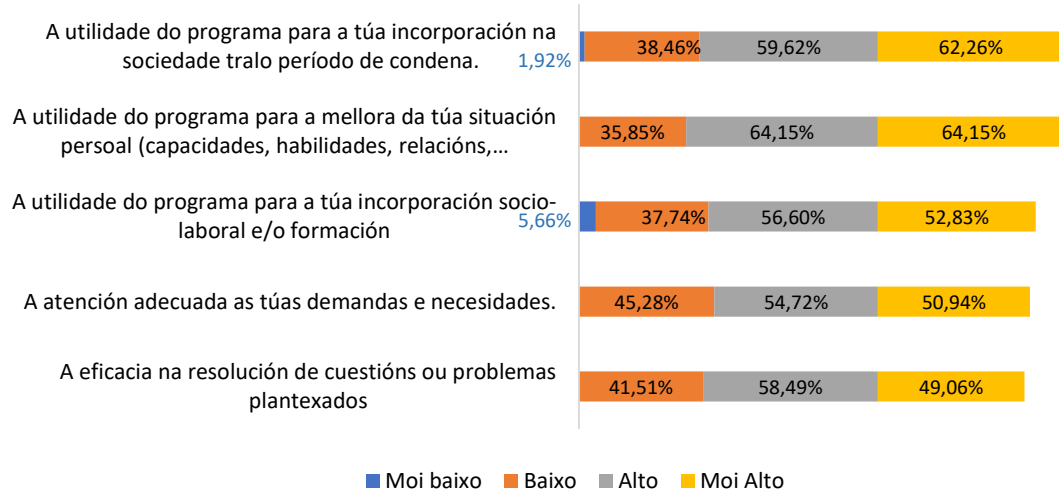
FUNCIONAMENTO SERVIZO

No bloque relativo ao **funcionamento do servizo**, a gráfica xeral do bloque mostra os seguintes resultados, o 97% das persoas beneficiarias está satisfeitas e moi satisfeitas coa valoración xeral do bloque.



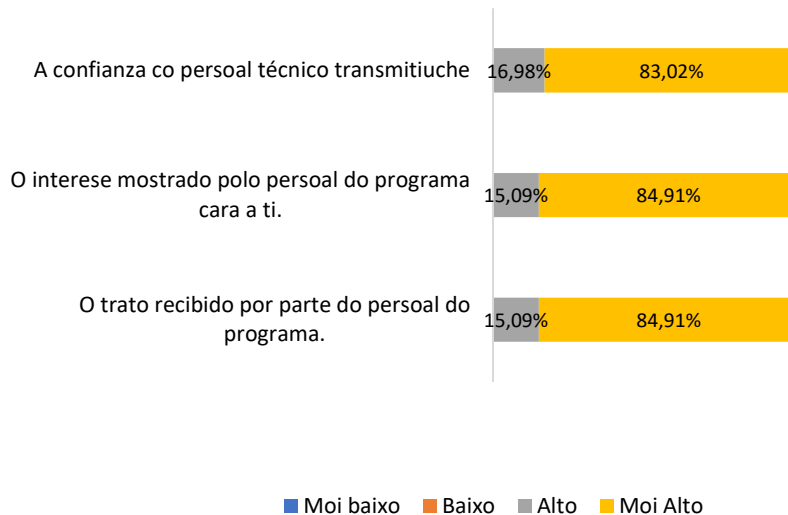
EXPECTATIVAS

Os resultados xerais do bloque mostran que o 98,48% das persoas beneficiarias considerouse moi satisfeita e satisfeita coa adecuación as expectativas postas no programa.

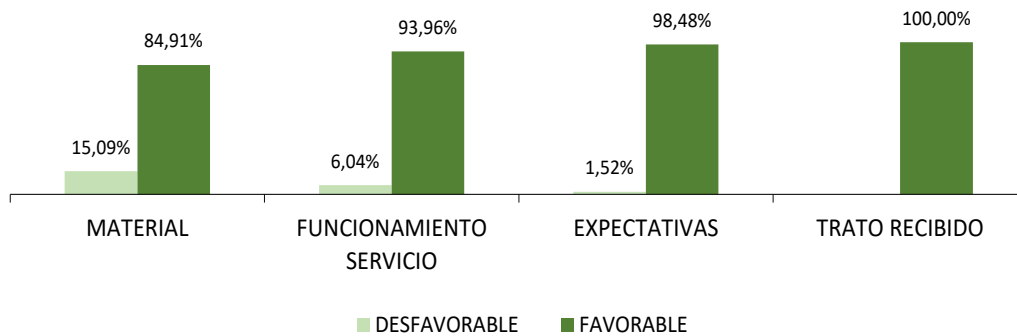


TRATO RECIBIDO

A gráfica resultante desta puntuación é a seguinte, onde se destaca que o 100% das persoas beneficiarias móstrase satisfeita e moi satisfeita co trato brindado polo persoal do programa.



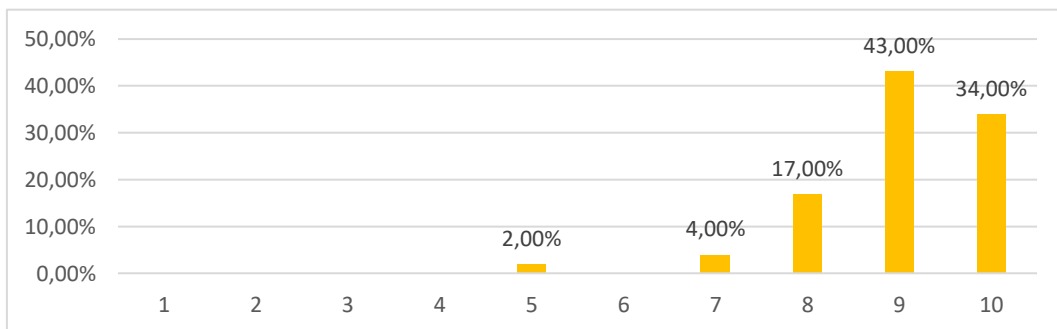
RESUMO BLOQUES AVALIADOS



O grao de satisfacción das persoas beneficiarias con respecto ao programa foi do 94,34%.

AVALIACIÓN XERAL DO PROGRAMA

A valoración xeral do Programa apoio a inclusión sociolaboral en medio penal, foi moi positiva, tal e coma podemos ver na gráfica adxunta, onde a **valoración media en escala do 1 ao 10 foi 9**.



ANÁLISE DA AVALIACIÓN DA FUNDACIÓN

O grao de satisfacción das persoas do programa con respecto a Fundación Érguete - Integración foi do 74%, algunhas das persoas participantes no programa e que cubriron este cuestionario, non valoraron o apartado das instalacións da entidade, xa que a súa participación levouse a cabo en medio pechado (CC.PP Teixeira, A Lama e Pereiro de Aguiar).

