

## PROGRAMA APOIO A INCLUSIÓN SOCIOLABORAL EN MEDIO PENAL

### DATOS TÉCNICOS

**Nº HORAS FORMACIÓN GRUPAL:** 603 horas

**Nº PERSOAS accións grupais:** 66 persoas.

**Nº CUESTIONARIOS SATISFACCIÓN:** 70 (houbo itinerarios que tomaron parte en máis de unha acción grupal, razón pola que hai máis cuestionarios que persoas)

### TIPOLOXÍA DAS ACCIÓNS:

#### Accións de adquisición e/ou fortalecemento das capacidades persoais e sociais

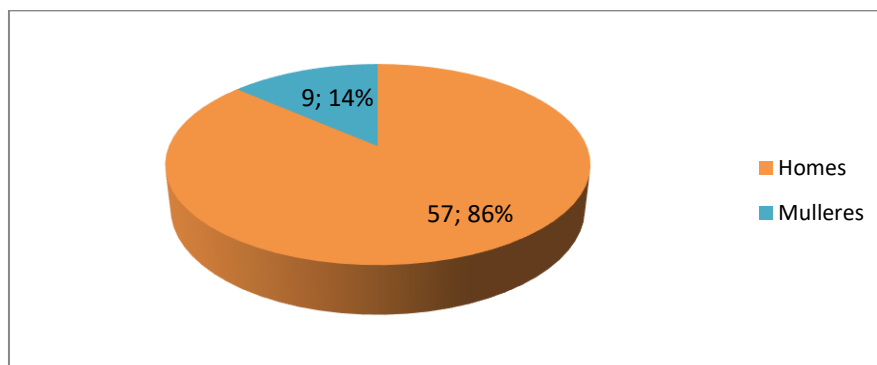
- Habilidades Sociais, Educación en Valores e Igualdade Oportunidades

#### Accións promotoras do acceso e permanencia no mercado laboral

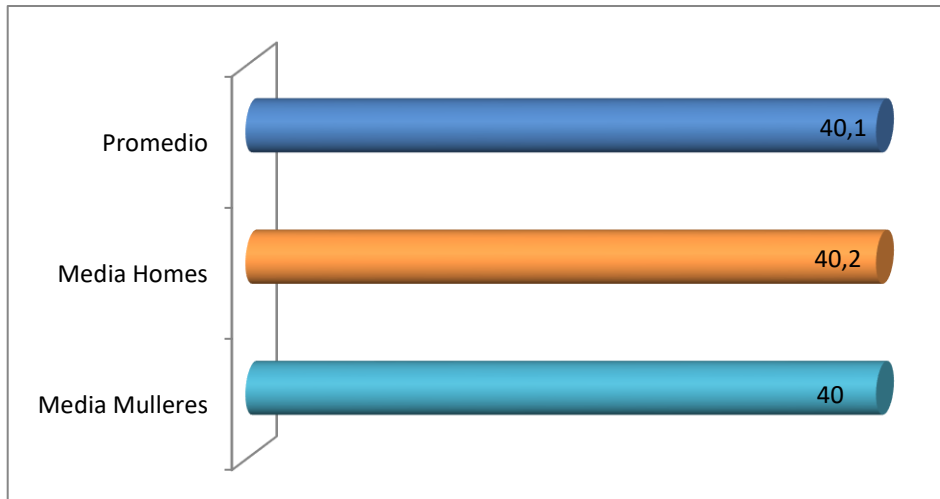
- Accións ocupacionais Cursos Auxiliar Xeriatría e Auxiliar Psiquiatría
- Técnicas de Busca activa de emprego e Competencias Dixitais.

#### ▪ COMPOSICION DA MOSTRA

De xeito voluntario as persoas participantes nas accións grupais reflexaron o seu grao de satisfacción cubrindo un cuestionario anónimo, a gráfica amosa a participación segundo sexo.



Así mesmo, se temos en conta as idades das persoas participantes na mostra, os resultados da súa media de idade son os seguintes.



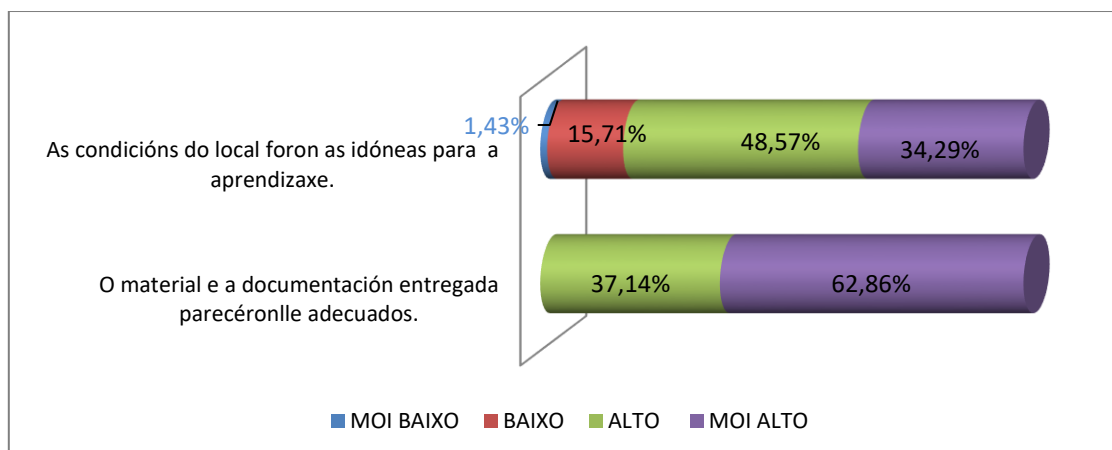
### ANÁLISE DE RESULTADOS

A valoración do curso realízase en función aos seguintes **bloques de coñecemento**:

- ❖ Materiais.
- ❖ Funcionamento do servizo.
- ❖ Expectativas.
- ❖ Trato recibido.

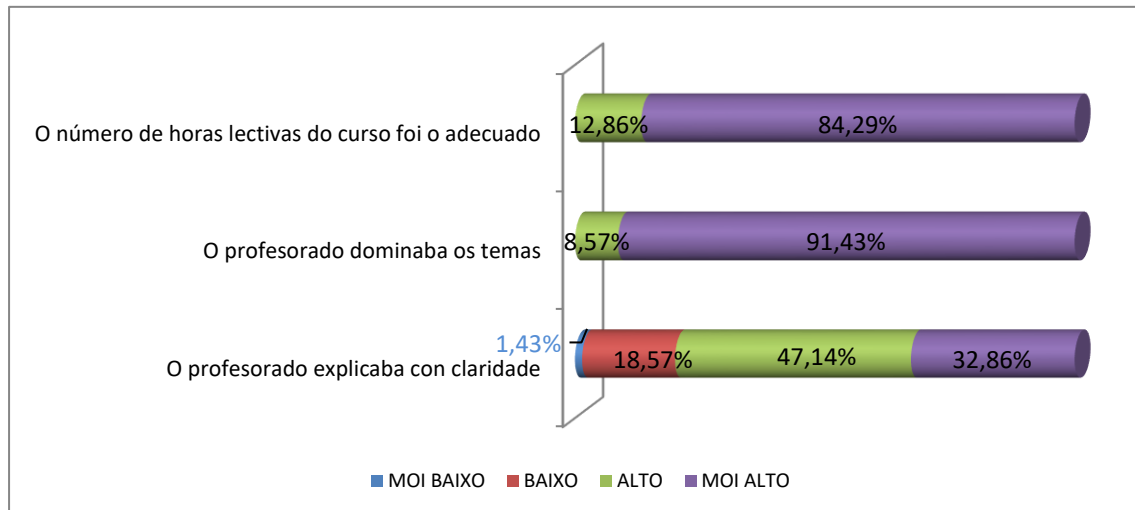
### MATERIAIS

A valoración do alumnado pode verse na gráfica que se achega, na que se amosa que o 91,43% están satisfeitos e moi satisfeitos coa documentación e o material entregado.



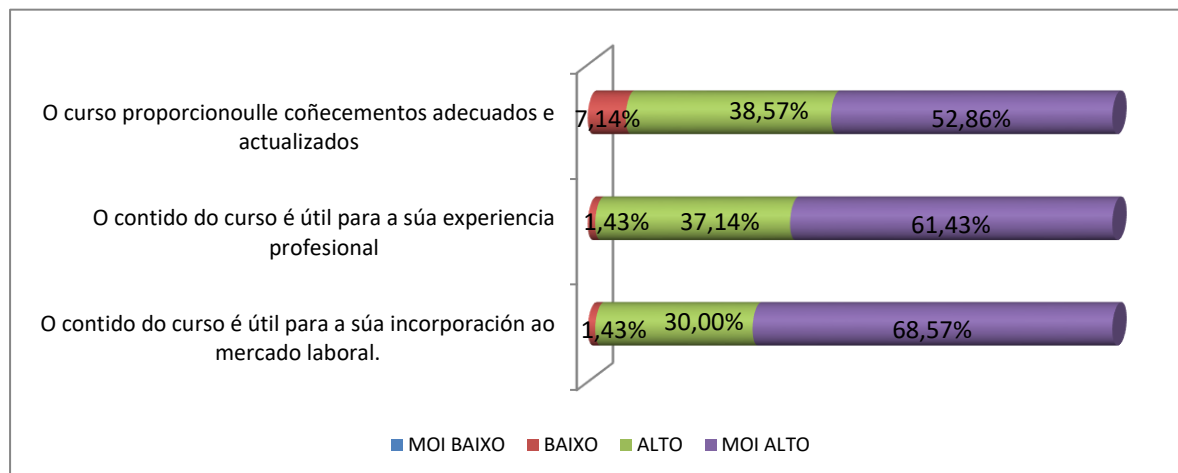
## FUNCIONAMENTO DO SERVIZO

No bloque relativo ao **funcionamento das accións** (funcionamento do servizo), a gráfica xeral do bloque amósanos o resultado de que o 92,38% do alumnado está satisfeito e moi satisfeito coa valoración xeral do bloque.



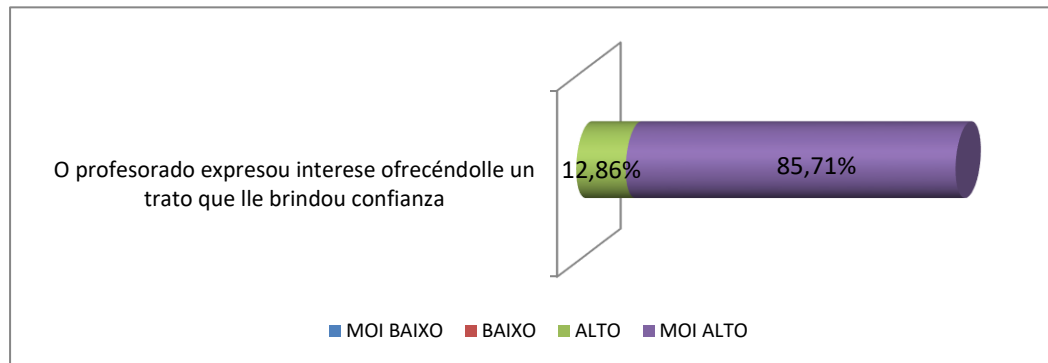
## EXPECTATIVAS

Os resultados xerais do bloque de **Expectativas** indícanos que o 96,19% das persoas participantes nas accións, están satisfeitas e moi satisfeitas.

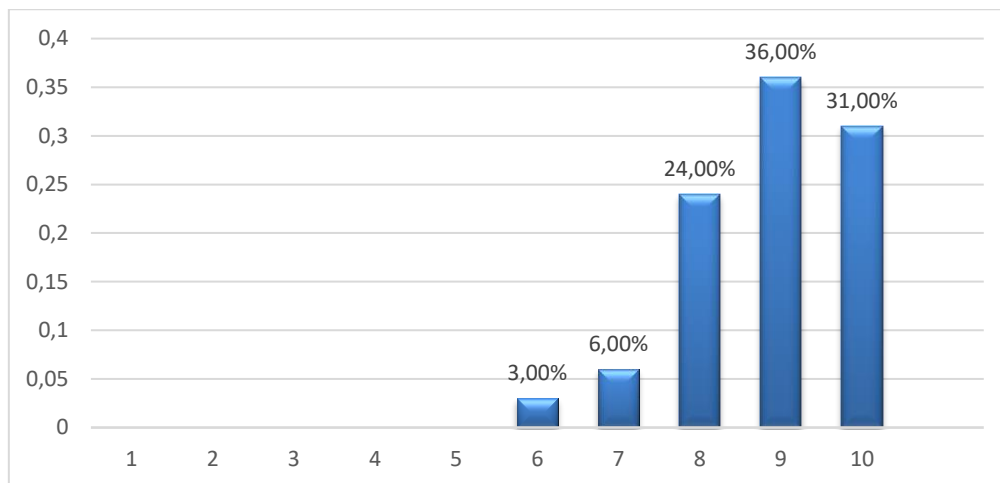


## TRATO RECIBIDO

A gráfica resultante desta puntuación destaca que o 98,57% do alumnado amósase satisfeito e moi satisfeito co trato brindado polo profesorado.



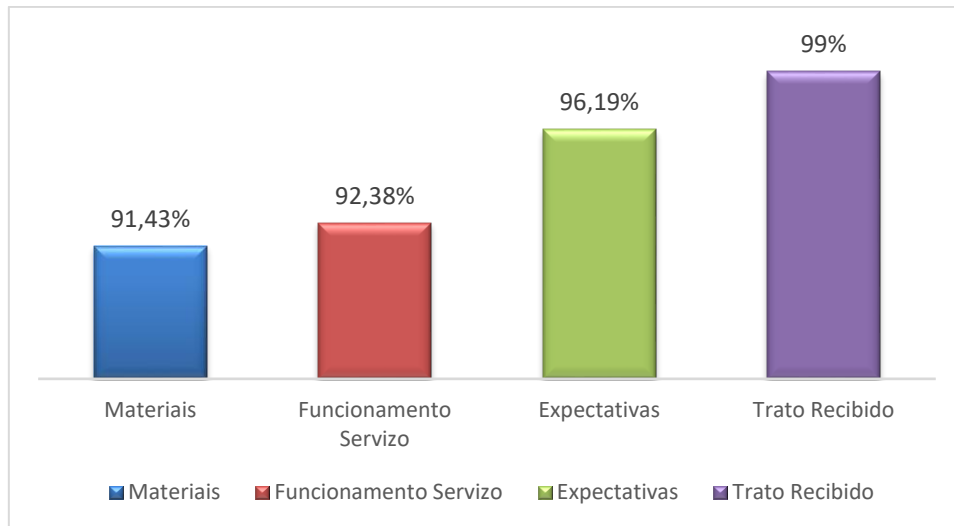
## AVALIACIÓN GLOBAL DAS ACCIÓNS



A valoración xeral do módulo é moi positiva, tal e coma podemos ver na gráfica que se achega, na que a **valoración media en escala do 1 ao 10 foi 9**.

### RESUMO BLOQUES E OBXECTIVOS

O obxectivo para cada bloque estableceuse no 90% de satisfacción, no seguinte gráfico pódese ver que o grao de satisfacción das persoas participantes nas accións formativas grupais está por riba do obxectivo da entidade social.



### CUESTIÓNS MÁIS VALORADAS E SUSCEPTIBLES DE MELLORA

No apartado de **cuestións máis valoradas**, as puntuacións obtidas son as que se detallan na seguinte táboa.

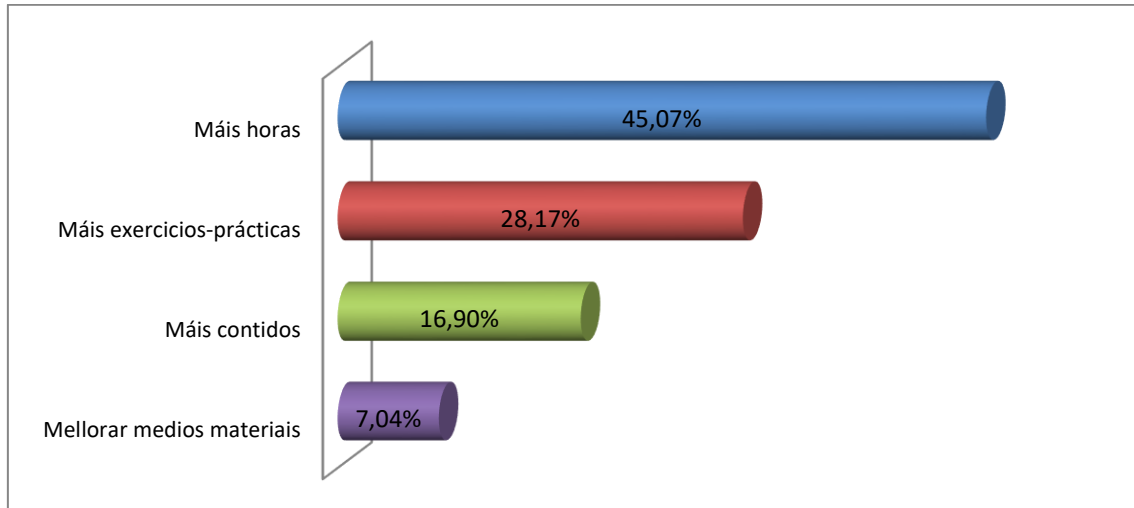
O que máis me gustou:



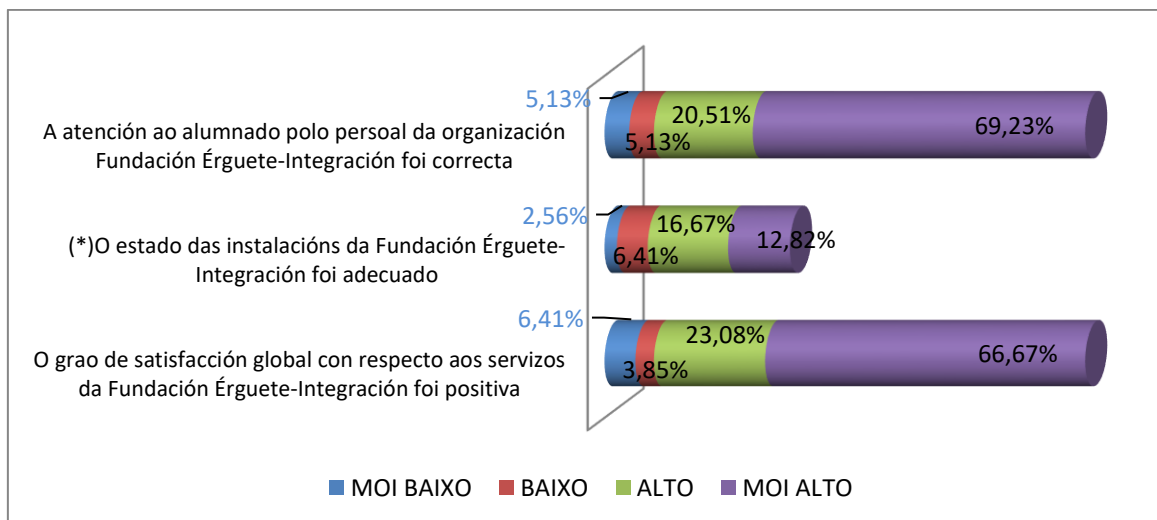
Páxina 5 de 6

No apartado de **cuestións que se poderían mellorar**, as puntuacións obtidas son as que se detallan na seguinte táboa.

### O que se pode mellorar



### ANÁLISE DA AVALIACIÓN DA FUNDACIÓN



\* Este apartado non debe ser tido en conta, pois algunhas accións grupais foron desenvolvidas dentro dos CC.PP e C.I.S, polo que non é obxectivo que avalíen as instalacións da Fundación.

O 90% do alumnado valorou de forma satisfactoria o moi satisfactoria tanto ao persoal como os servizos da Fundación Érguete-Integración.